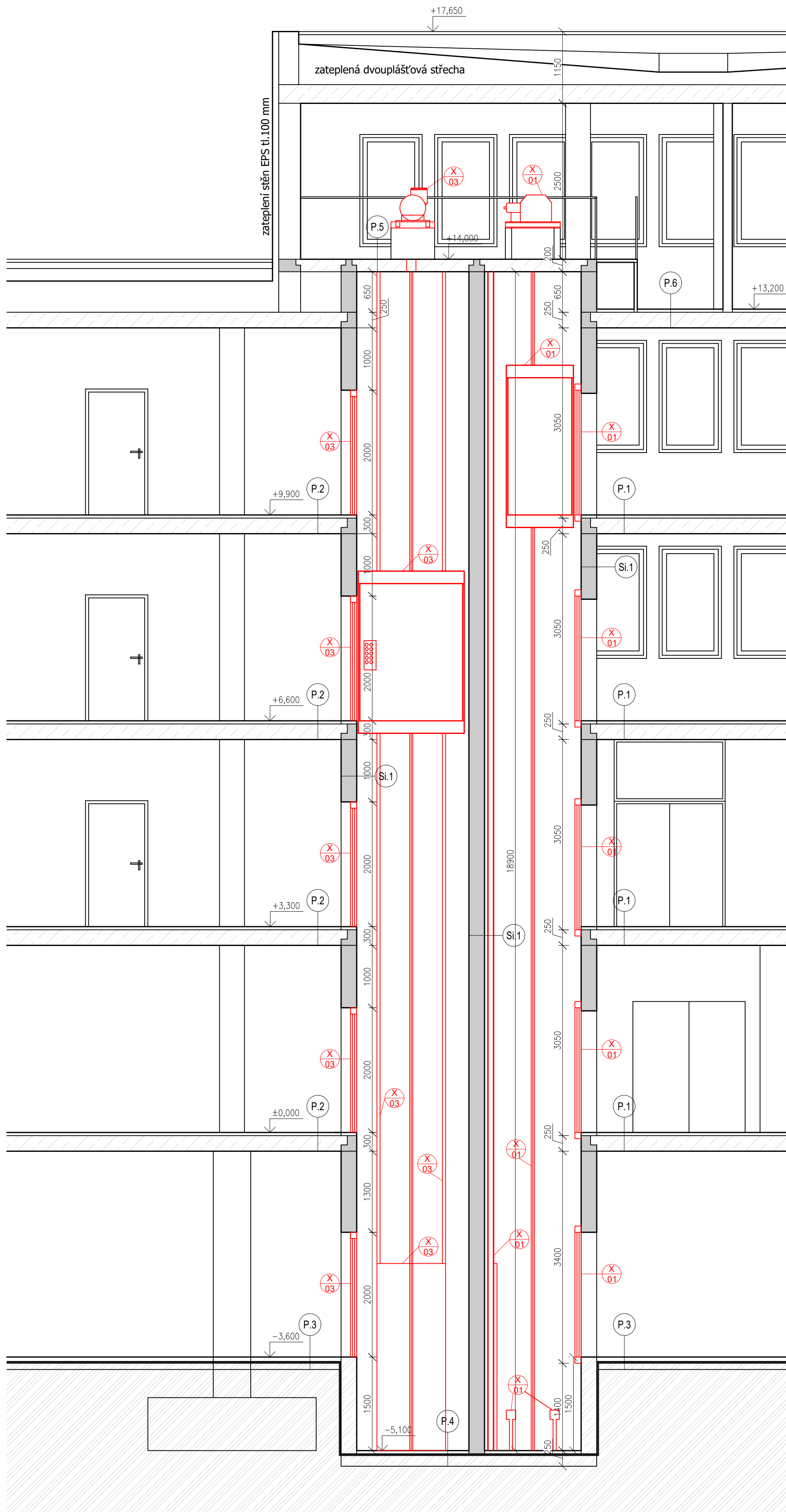
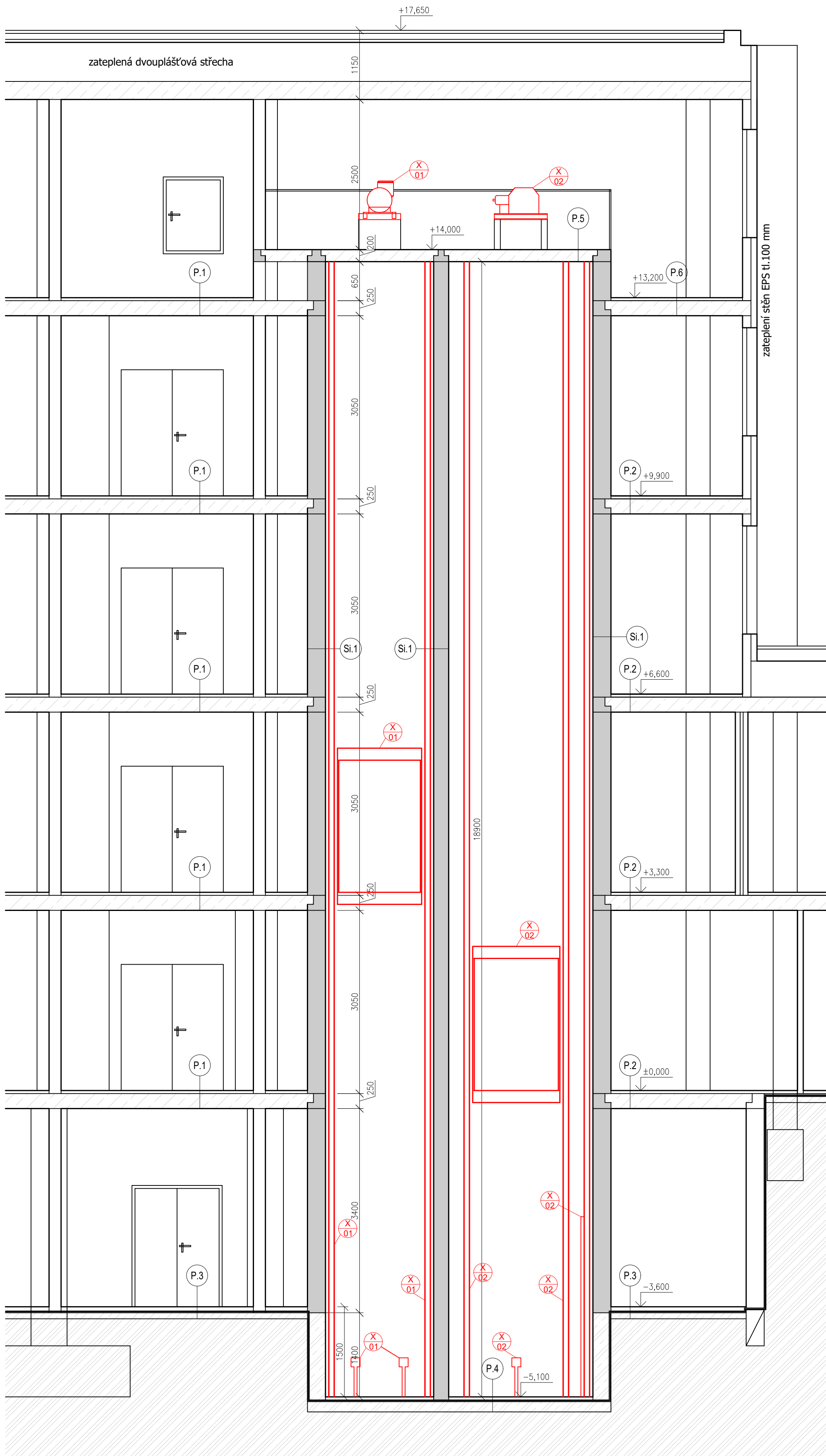


ŘEZ 1-1



ŘEZ 3-3



LEGENDA MATERIÁLŮ	
	STÁVAJÍCÍ KONSTRUKCE ZACHOVÁVÁNÉ
	KONSTRUKCE NOVE
	PREFABRIKOVANÉ STĚNOVÉ PANELE SYSTÉMU MS 71
	PREFABRIKOVANÉ STROPNÍ PANELE SYSTÉMU MS 71
	ŽELEZOBETON
	PROSTÝ BETON TR. B15
	ŠTĚRKOPÍSEK
	ZEMINA PŮVODNÍ
	HYDROIZOLACE

LEGENDA SKLADEB

SKLADBA P.1: PODLAHA V HALE	
PVC	
LÉPIDLO	
HYDROIZOLAČNÍ STĚRKA	
CEMENTOVÁ MALTA MS (VYTUŽENÁ)	1. 35 mm
ŽELEZOBETONOVÝ STROPNÍ PANELE SYSTÉMU MS 71	1. 250 mm
OMÍTKA + MALBA	1. 10 mm
SKLADBA P.2: PODLAHA V CHODBĚ	
PVC	
LÉPIDLO	
BETONOVÁ MAZANINA	1. 35 mm
ŽELEZOBETONOVÝ STROPNÍ PANELE SYSTÉMU MS 71	1. 250 mm
OMÍTKA + MALBA	1. 10 mm
SKLADBA P.3: PODLAHA V SUTERÉNU	
PVC	
LÉPIDLO	
BETONOVÁ MAZANINA	1. 50 mm
HYDROIZOLACE	
PODKLADNÍ BETON	1. 100 mm
SKLADBA P.4: PODLAHA VÝTAHU	
BETONOVÁ MAZANINA	1. 50 mm
HYDROIZOLACE	
PODKLADNÍ BETON	
SKLADBA P.5: STROP VÝTAHU	
BETONOVÁ MAZANINA	1. 200 mm
ŽELEZOBETONOVÝ STROPNÍ PANELE SYSTÉMU MS 71	1. 10 mm
OMÍTKA + MALBA	
SKLADBA P.6: PODLAHA STROJOVNÝ	
BETONOVÁ MAZANINA	1. 50 mm
ŽELEZOBETONOVÝ STROPNÍ PANELE SYSTÉMU MS 71	1. 250 mm
OMÍTKA + MALBA	1. 10 mm
SKLADBA SI.1: STĚNA VÝTAHU	
OMÍTKA + MALBA	1. 10 mm
ŽELEZOBETONOVÝ STĚNOVÝ PANELE SYSTÉMU MS 71	1. 250 mm
OMÍTKA + MALBA	1. 10 mm

POZNÁMKA OBECNÁ

VZHLÉDEM K CELKOVÉ NEROVNOSTI, NEPRÁVÝCH ÚHLŮ JEDNOTLIVÝCH MÍSTNOSTÍ, ODKLON OD SVISLICE, NĚKTERÝCH NEPŘÍSTUPNÝCH MÍST AŽ. MŮŽE DOCHÁZET K JEDNOTLIVÝM ODCHÝLKÁM OPROTI ZAMĚŘENÉMU STÁVAJÍCÍMU STAVU. V JEDNOTLIVÝCH MÍSTNOSTECH MŮŽE TATO ODCHYLKA BYT AŽ 5%, PŘÍZPŮSOBENO DLE NÁVAZNOSTI NA OSTATNÍ KONSTRUKCE.

ZA PŘÍPADNÉ ZMĚNY OPROTI SCHVÁLENÉ PROJEKTOVÉ DOKUMENTACI, KTERÉ NEBUDOU POTVRZENY/SCHVÁLENY GENERÁLNÍM PROJEKTANTEM STAVBY, NENESE GENERÁLNÍ PROJEKTANT ŽÁDNOU ZODPOVĚDNOST.

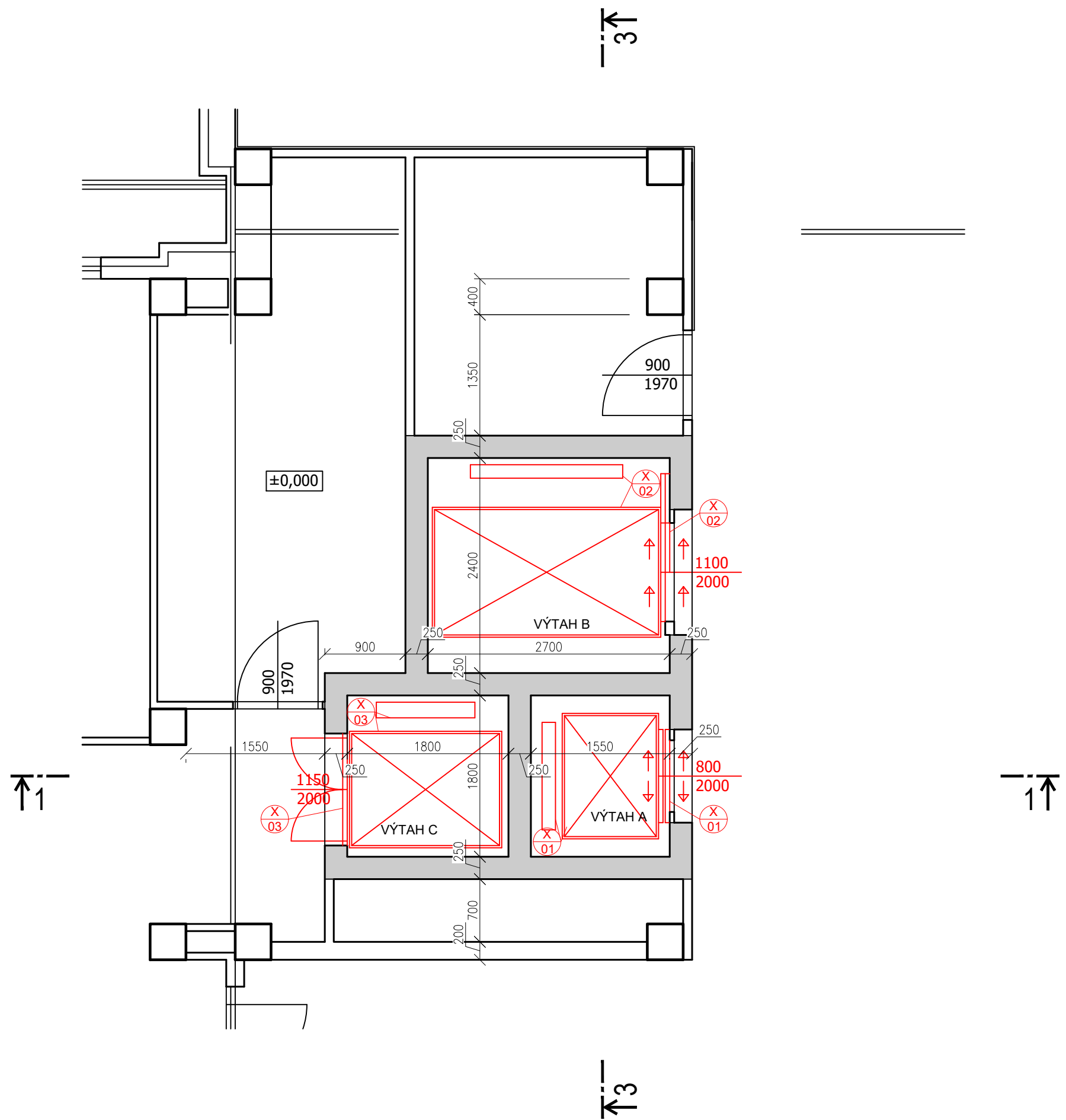
SAMOSTATNĚ JSOU ŘEŠENY DÍLČÍ PROJEKTY PROFESÍ A SPECIALIZACÍ.

V PŘÍPADĚ NEJASNOSTI MEZI STAVEBNÍ ČÁSTÍ PROJEKTU A PROJEKTU POŽÁRNĚ BEZPEČNOSTNÍHO ŘEŠENÍ JE PŘB VŽDY PRIORITY.

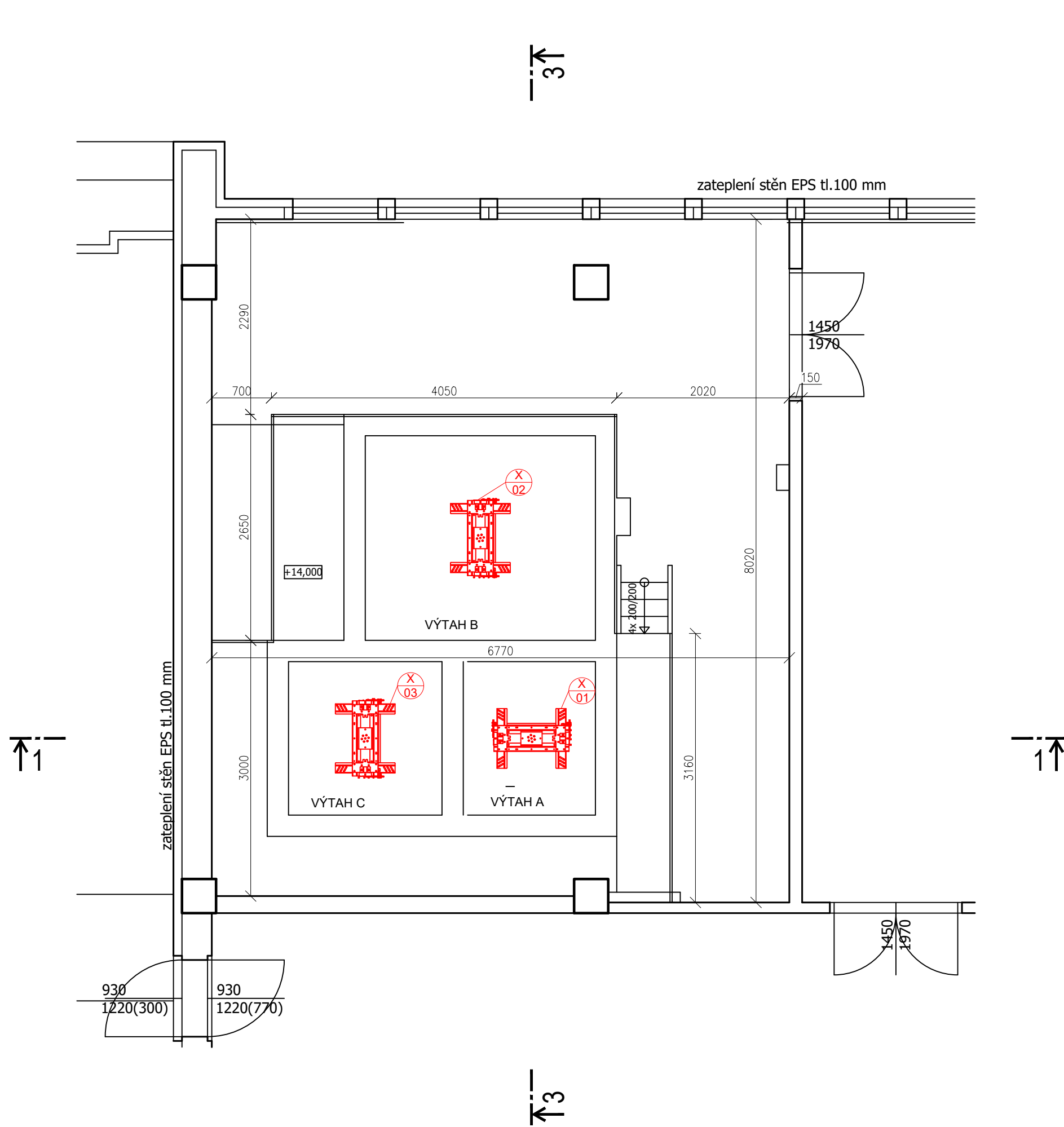
PŘI REALIZACI JAKÉKOLIV DÍLČÍ ČÁSTI OBJEKTU JE NUTNÉ POUŽÍVAT KOMPLETNÍ DOKUMENTACI VČETNĚ VŠECH PŘÍLOH.

V RÁMCI PŘEDPROJEKTOVÉ PŘÍPRAVY BYLY ZAMĚŘENY POUZE ŘEŠENÉ PROSTORY DOTČENÉ ZAMĚREM INVESTORA. OSTATNÍ KONSTRUKCE JSOU PŘEVZATY Z PŮVODNÍ DOKUMENTACE A NEBYLY NA MÍSTĚ OVĚŘENY.

PŮDORYS 1.NP



PŮDORYS 5.NP



0,000 = ROVINA PODLAHY ZA HLAVNÍM VSTUPEM V 1.NP

název a místo stavby:	Peter Mark s.r.o.
DS Ústí nad Labem – PD evakuační výtahy	
Domov pro seniory Severní Terasa	
k.ú. Ústí nad Labem (774871), parc. č. 4829/2	
Investor: Statutární město Ústí nad Labem se sídlem: Velká Hradební 2336/8, 401 00 Ústí nad Labem Zastoupeno na základě pověření: Bc. Martina Žirovníková, vedoucí odboru městských organizací, strategického rozvoje a investic MmÚ	
Část: D.1.1 Architektonicko-stavební řešení	
zodpovědný projektant: Petr Mareček, ČKAIT 1103789	
Výpracoval: Ondřej Štěpánek	
řísuněk dokumentace: DSP	
výkres: VÝKRES VÝTAHŮ - NOVÝ STAV	
měřítko: 1:50	datum: ČERVEN 2024
formát: A0	
Místo výkresu: D.1.1-22	